

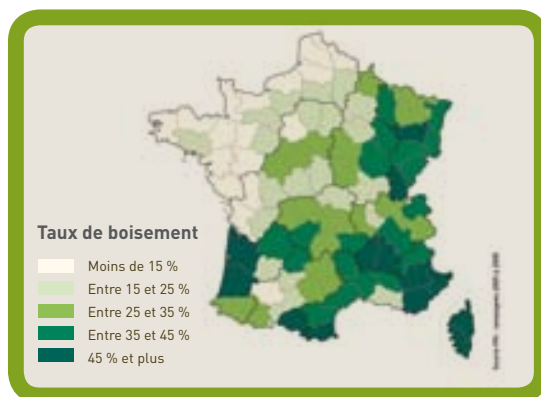
# La forêt : source de **diversité**

En France métropolitaine, les forêts couvrent plus de 15 millions d'hectares, soit près du tiers du territoire national. Leur surface a progressé de 12 % en 20 ans.

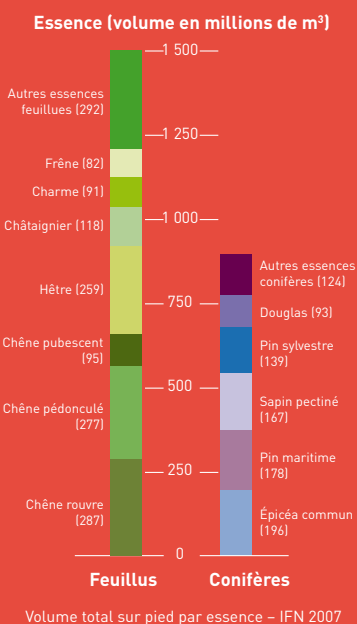
La forêt française abrite plus de 130 essences d'arbres

Les 3/4 des forêts françaises appartiennent à plus de 3,5 millions de propriétaires. Les forêts d'état représentent 26 % des forêts

La France se situe au 1<sup>er</sup> rang européen en volume de bois sur pied



## 1<sup>ère</sup> forêt de feuillus d'europe



Merci la forêt !

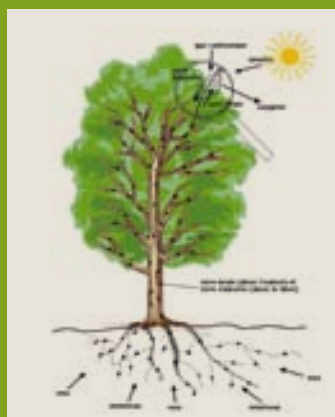




© Getty

## Le bois stocke le carbone

Lorsqu'il pousse, l'arbre absorbe du CO<sub>2</sub> et rejette de l'oxygène



Photosynthèse

# La forêt : source de **vie** et de **partage**

Filière socio-économique de première importance, outil majeur d'aménagement du territoire, espace unique d'apprentissage et de loisirs... La forêt représente tout cela et bien plus encore.

### Un fleuron économique

La forêt génère 60 milliards de CA et 425 000 emplois

### Un univers de détente et de loisirs

La forêt d'agrément attire chaque année des millions de visiteurs

### Un extraordinaire réservoir de biodiversité

La forêt fourmille d'êtres vivants

### Un outil de protection

La forêt stabilise les sols et assainit l'eau



[www.agriculture.gouv.fr](http://www.agriculture.gouv.fr)

# Merci la forêt !



[www.franceboisforet.fr](http://www.franceboisforet.fr)



© Getty

# Gestion raisonnée et certification : le bois, source de **développement durable**

**1 arbre récolté = plusieurs arbres replantés**

## La gestion durable

Gérer durablement la forêt, c'est tout mettre en oeuvre pour la préserver et la transmettre aux générations futures. Dans le cadre de cette gestion durable, couper du bois contribue au développement de la forêt.

## L'éco-certification

Les systèmes de certification offrent aux consommateurs la garantie que les produits qu'ils achètent proviennent de forêts gérées durablement.

Deux systèmes  
incontournables :  
**PEFC et FSC**

Deux systèmes de certification  
prédominant à ce jour :

- Le Programme de  
Reconnaissance des  
Certifications forestières (PEFC)



[www.pefc-france.org](http://www.pefc-france.org)

- Le Forest Stewardship  
Council (FSC)



[www.fsc-france.fr](http://www.fsc-france.fr)



[www.agriculture.gouv.fr](http://www.agriculture.gouv.fr)

# Merci la forêt !



[www.franceboisforet.fr](http://www.franceboisforet.fr)



## Dans le bois, tout est valorisé

Matériau d'une grande souplesse d'emploi, le bois pourra être soit **réemployé**, soit **recyclé**, soit **valorisé** pour le bois énergie. Il produit donc très **peu de déchets** ultimes. Un atout indispensable dans une perspective de **développement durable**.



# Environnement : le bois, source d'avenir

Le bois constitue LE MATÉRIAU DURABLE par excellence. Un arbre se régénère en quelques dizaines d'années... contre des millions d'années pour les énergies fossiles dont les réserves sont limitées. Le bois permet de lutter efficacement contre le changement climatique et constitue un acteur majeur des enjeux environnementaux de demain.

**1 m<sup>3</sup> de bois**  
=  
**1 tonne de CO<sub>2</sub> stocké**

## Merci la forêt !



© Getty

# Métiers du bois : le bois, source d'emplois

**425 000 emplois** sont générés par l'ensemble de la filière forêt-bois, à travers une infinie variété de métiers et de compétences. Ils témoignent de l'importance socio-économique d'une filière aux riches perspectives de développements et d'innovations.

## Une filière structurée autour de plusieurs grands pôles de compétences :

- Sylviculture et récolte des bois,
- Industries du bois, fabrication et distribution des produits bois,
- Construction et mise en œuvre,
- Énergie.

Gestionnaire forestier, scieur, agenceur, charpentier, menuisier, constructeur, spécialiste de l'emballage... La filière répond à tous les profils.

Pour en  
savoir plus...

Rendez-vous sur :  
[www.metiers-foret-bois.org](http://www.metiers-foret-bois.org)



Page d'accueil du site



[www.agriculture.gouv.fr](http://www.agriculture.gouv.fr)

# Merci la forêt !



[www.franceboisforet.fr](http://www.franceboisforet.fr)



© Getty - ONF

## Le saviez-vous ?

La filière forêt-bois intervient depuis la plantation de l'arbre en forêt jusqu'à la mise en œuvre du bois.



# Filière Forêt-Bois : source de **production** et de **chaleur**

Chaque année en France, 37 millions de m<sup>3</sup> de bois sont commercialisés. Ces bois sont utilisés comme bois d'œuvre, bois d'industrie et bois énergie. Pour construire, aménager, meubler, emballer, écrire ou se chauffer, à chacun son utilisation du bois !

Répartition des volumes commercialisés chaque année :

### **Bois d'œuvre : 22 millions de m<sup>3</sup>**

Ses destinations sont multiples : construction, menuiserie, charpente, parqueterie, ameublement, terrasse, emballage...

### **Bois d'industrie : 12 millions de m<sup>3</sup>**

Il est transformé en pâte à papier et panneaux de particules

### **Bois énergie : 3 millions de m<sup>3</sup>**

Utilisé sous forme de bûches, bûchettes, plaquettes, granulés, ou pellets, il remplace les énergies fossiles.



[www.agriculture.gouv.fr](http://www.agriculture.gouv.fr)

# Merci la forêt !



[www.franceboisforet.fr](http://www.franceboisforet.fr)

# Construction, rénovation: le bois, source d'innovation et de créativité

Ecologique, esthétique et performant, le bois contribue fortement à aménager les villes du futur... Qu'il s'agisse d'habitations individuelles, collectives ou de bâtiments publics, ses qualités sont précieuses. Matériau en plein essor, il offre toutes les possibilités pour construire, rénover, surélever ou s'agrandir.

**Un matériau à la mise en œuvre rapide et durable**

**Un matériau qui concilie innovation et technologie**

**Un matériau isolant qui offre chaleur et confort de vie**

On distingue  
4 systèmes  
constructifs  
en bois



Le panneau d'ossature bois



La structure poteaux-poutres



Le panneau de bois massif reconstitué



Le bois empilé



## Merci la forêt !





## Isolation- bardage bois : le couple gagnant

Le bardage bois posé sur des parois isolées par l'extérieur permet d'améliorer à la fois les performances thermiques et l'aspect esthétique du bâtiment.

Le bois offre de multiples possibilités de personnalisation des façades: il se marie très bien avec les autres matériaux existants (verre, pierre, béton, etc).



# Aménagements bois : le bois, source d'inspiration et de **bien-être**

Chaleur, confort, modularité... Le bois possède de très nombreuses qualités qui améliorent notre confort et notre cadre de vie.

### **Adaptable et modulable**

Le bois est un matériau facile et rapide à mettre en œuvre, aussi bien à l'intérieur qu'à l'extérieur

### **Créateur d'ambiance**

Le bois s'adapte à toutes les ambiances, de la plus « design » à la plus traditionnelle



## Merci la forêt !



# Emballages bois : source de **savoir-faire** et de **progrès durable**

Créé en 2010 à l'initiative de 3 syndicats, ce pacte ouvre une nouvelle dynamique permettant de valoriser un geste industriel responsable et solidaire. Cette démarche éthique et innovante assure la promotion des emballages bois, plus respectueux de l'environnement que les autres matériaux.

**le SEILA** [www.seila.fr](http://www.seila.fr)  
Syndicat de l'Emballage Industriel et de la Logistique Associée,



**le SIEL** [www.emballage-leger-bois.fr](http://www.emballage-leger-bois.fr)  
Syndicat National des Industries de l'Emballage Léger en Bois,



**le SYPAL** [www.sypal.eu](http://www.sypal.eu)  
Syndicat de l'Industrie et des Services de la Palette.



## Quelques chiffres...

La France est le **1<sup>er</sup> producteur européen d'emballages bois**

- n°1 pour les palettes : **65 millions** d'unités/an
- n° 2 pour les emballages légers : **700 millions** d'unités/an
- n° 2 pour les emballages industriels : **800 000 m<sup>3</sup>** de bois transformés en caisses par an

Le secteur représente :

- **490** entreprises
- **18 000** emplois



# Merci la forêt !

