

LE MARCHE MONDIAL Des BOIS RESINEUX : QUELLE PLACE POUR LES BOIS FRANCAIS?

ERIC TOPPAN

FRANCE BOIS FORET

L'observatoire économique de l'interprofession

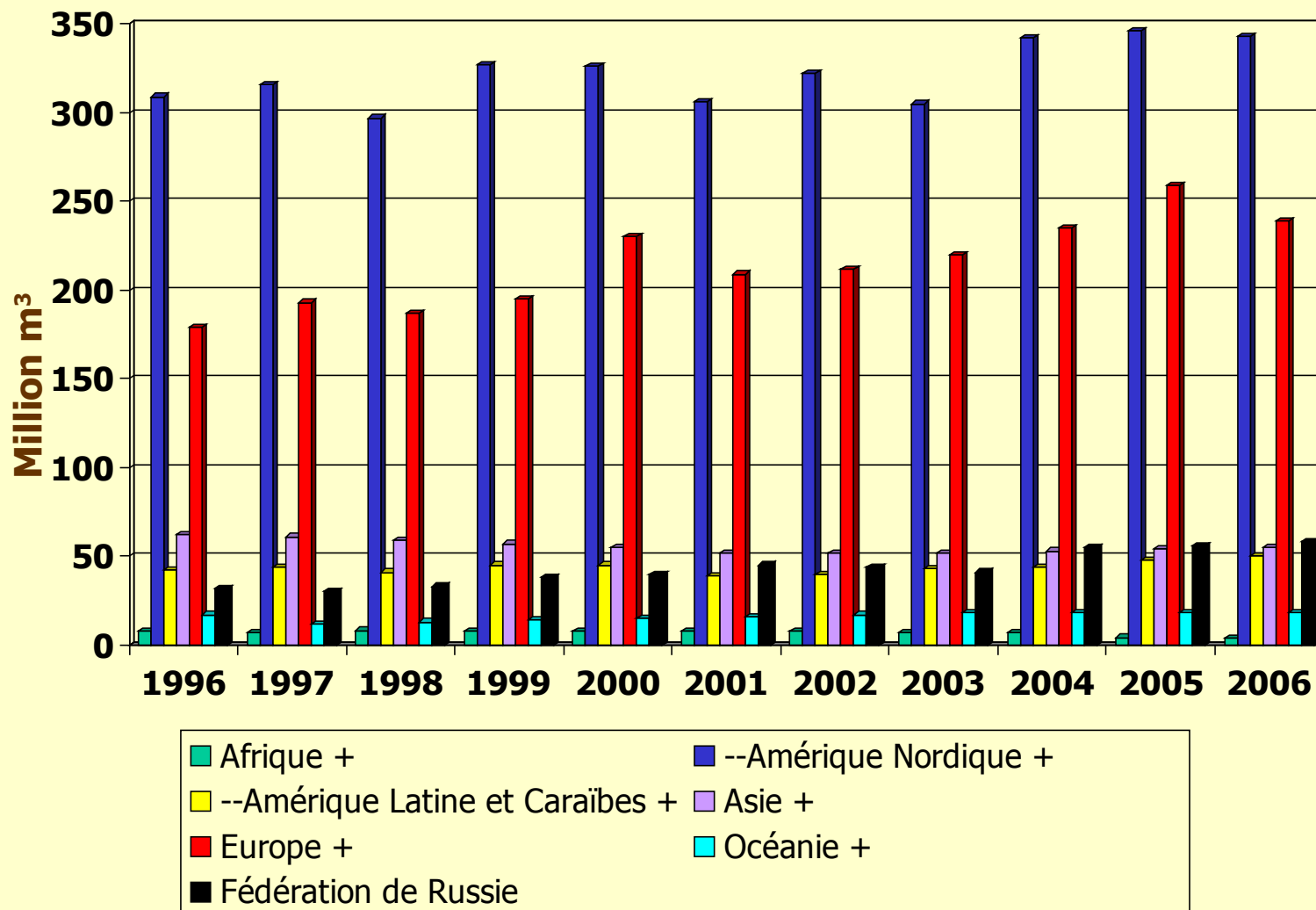
France Bois Forêts

- 2005 création de l'interprofession France Bois Forêts
 - ❑ *ONF, Communes Forestières, Coopératives, Fédération Forestiers Privés de France, Fédération Nationale du Bois, Confédération des Charpentiers, menuisiers et représentants des négociants en bois*
- 2007 projet de constitution d'un observatoire
 - ❑ *Constituer une base de données statistiques et économiques sur la filière forêt bois*
 - ❑ *Créer et alimenter en temps réel cette base*
 - ❑ *Produire de l'analyse de tendances, de marchés, de statistiques*
 - ❑ *Faire de la prospective*
- Pour qui?
 - ❑ *Les adhérents des organisations membres*
 - ❑ *le site internet: informations générales sur la forêt, le bois et ses marchés*
- Modalités
 - ❑ *Pilotage assuré par France Bois Forêt sur convention avec Forestiers Privés de France*
 - ❑ *Les membres fournissent des données internes à leur secteur d'activité.*
 - *prix des bois rendus usines par les coopératives*
 - *réseau national de propriétaires forestiers*
 - *données et analyses sur les marchés internationaux via FrenchTimber*

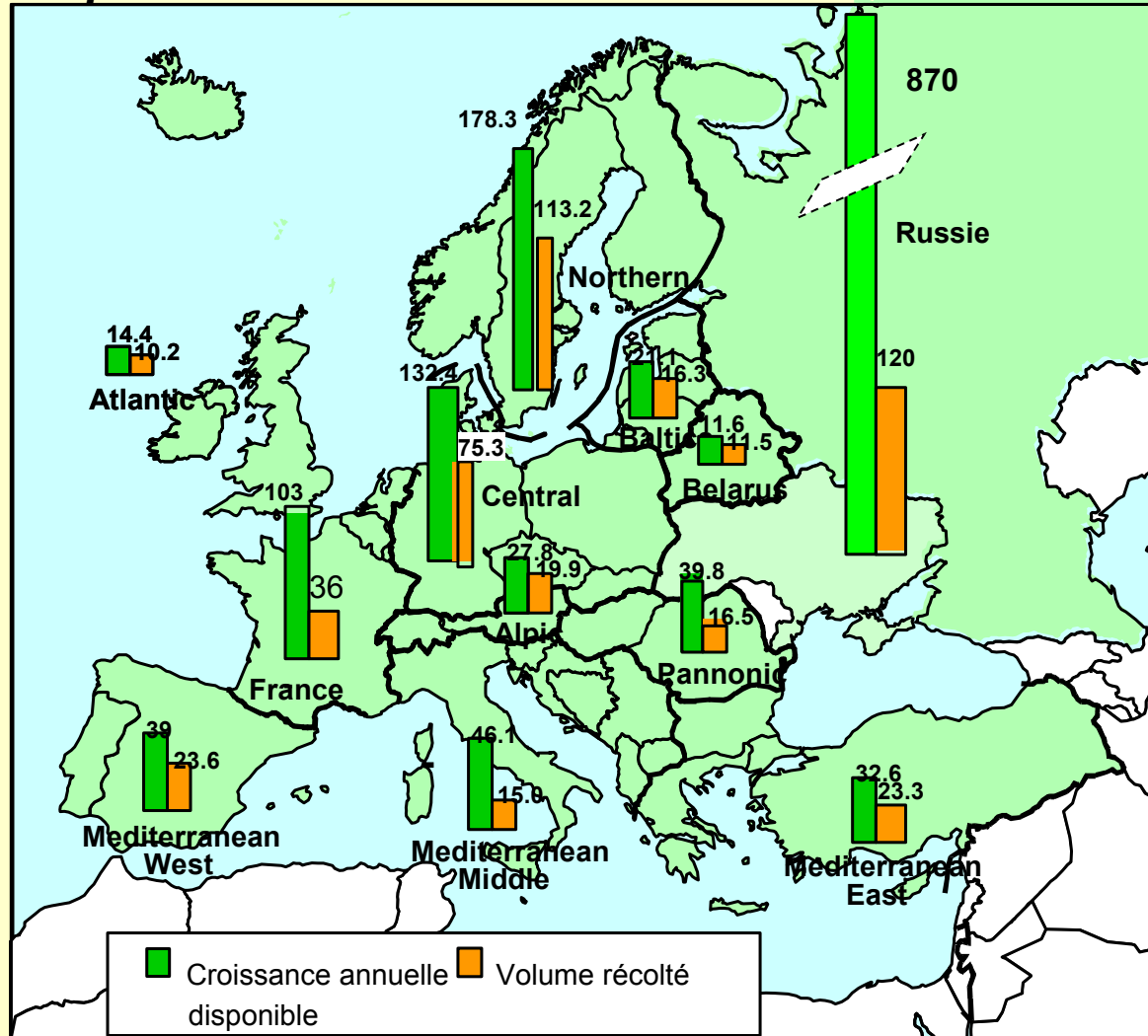
Situation mondiale de la consommation, production et commerce des résineux

- ❑ *75% des bois ronds industriels exploités sont des résineux qui sont transformés en sciages*
- ❑ *75% des bois sont abattus et transformés en Amérique du Nord et en Europe*
- ❑ *Production mondiale de grumes de résineux est passée de 600 à 700 millions de m³ (sous écorce) entre 1995 et 2006*
- ❑ *Les bois tropicaux représentent seulement 17% des grumes de bois échangées dans le monde (résineux 30% et feuillus 53 %).*

Production de grumes de résineux



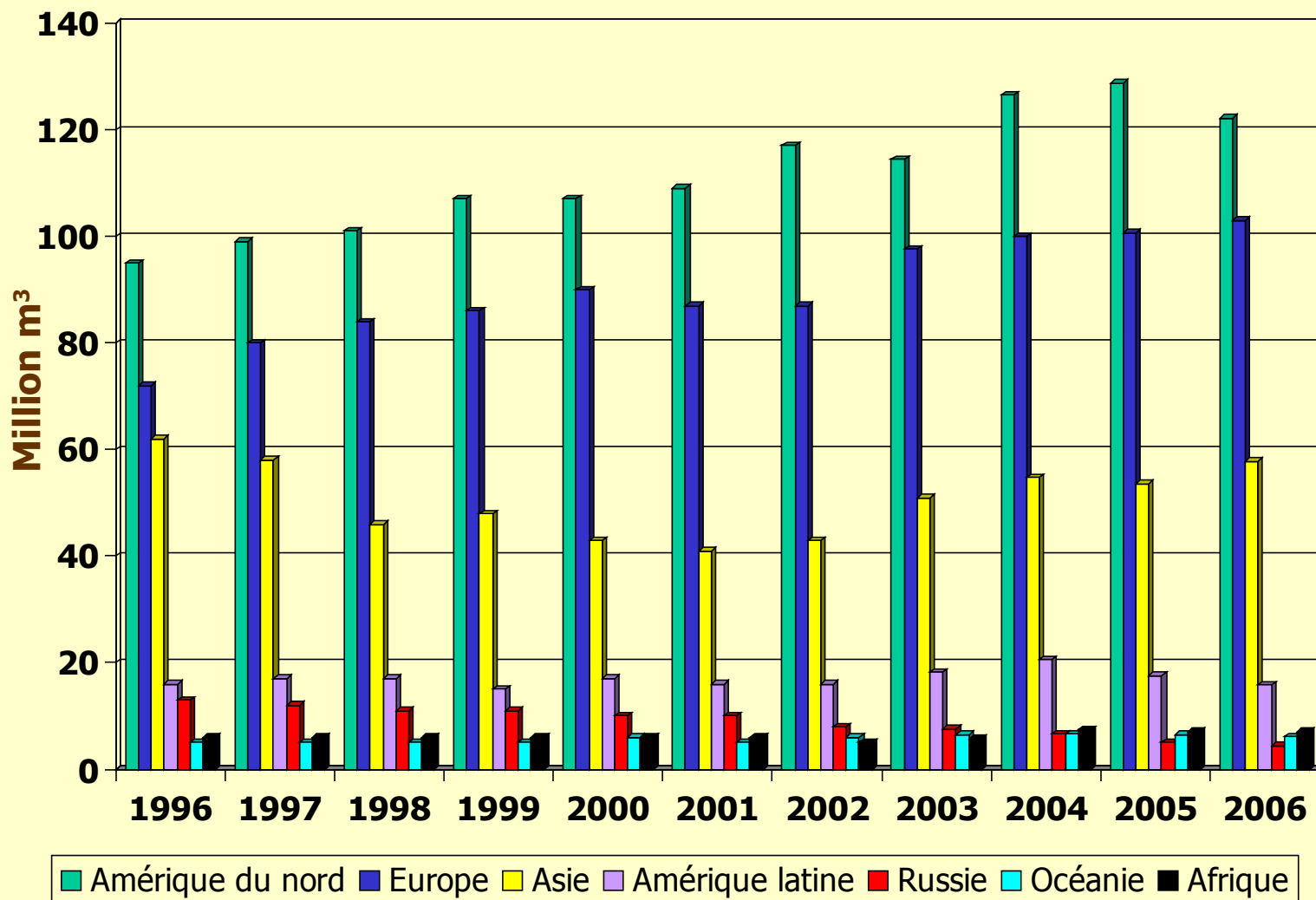
Croissance et exploitation annuelles dans les grands massifs ligneux en Europe en millions m³/an



Production mondiale de grumes resineux

	2006	Million m3
1	États-Unis	195
2	Canada	148.2
3	Fédération de Russie	58.2
4	Allemagne	34.5
5	Chine	33.6
6	Suède	28.1
7	Brésil	22.6
8	Finlande	21
9	Chili	18
10	France	13.5

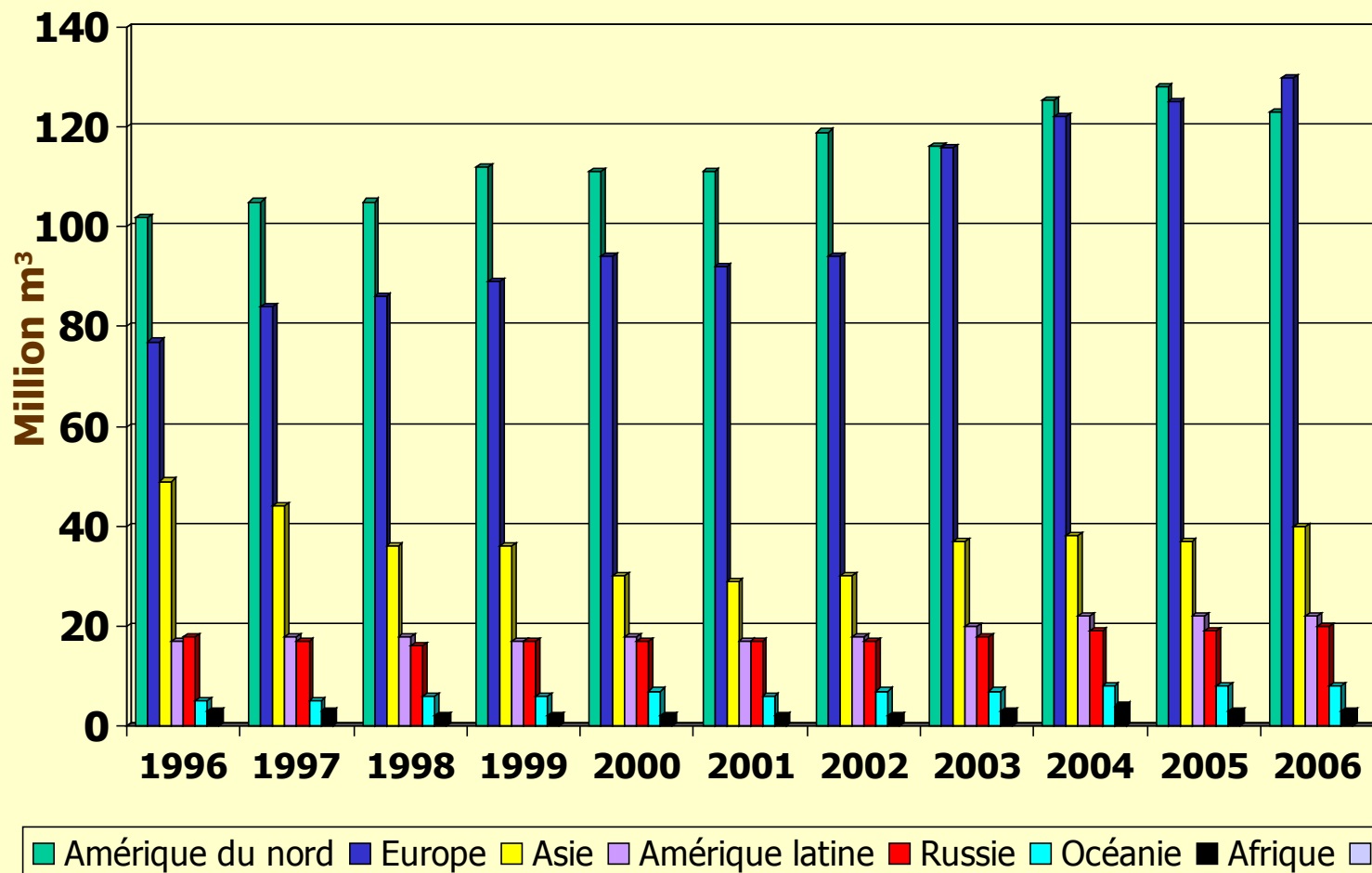
Consommation des sciages résineux



Consommation mondiale: Top 10

	2006	Million m3
1	États-Unis	102.5
2	Japon	20.3
3	Allemagne	20.2
4	Canada	19.7
5	France	10.2
6	Chine	10.1
7	Inde	9.9
8	Grande Bretagne	9.7
9	Brésil	7.5
10	Italie	7.3

Production des sciages résineux

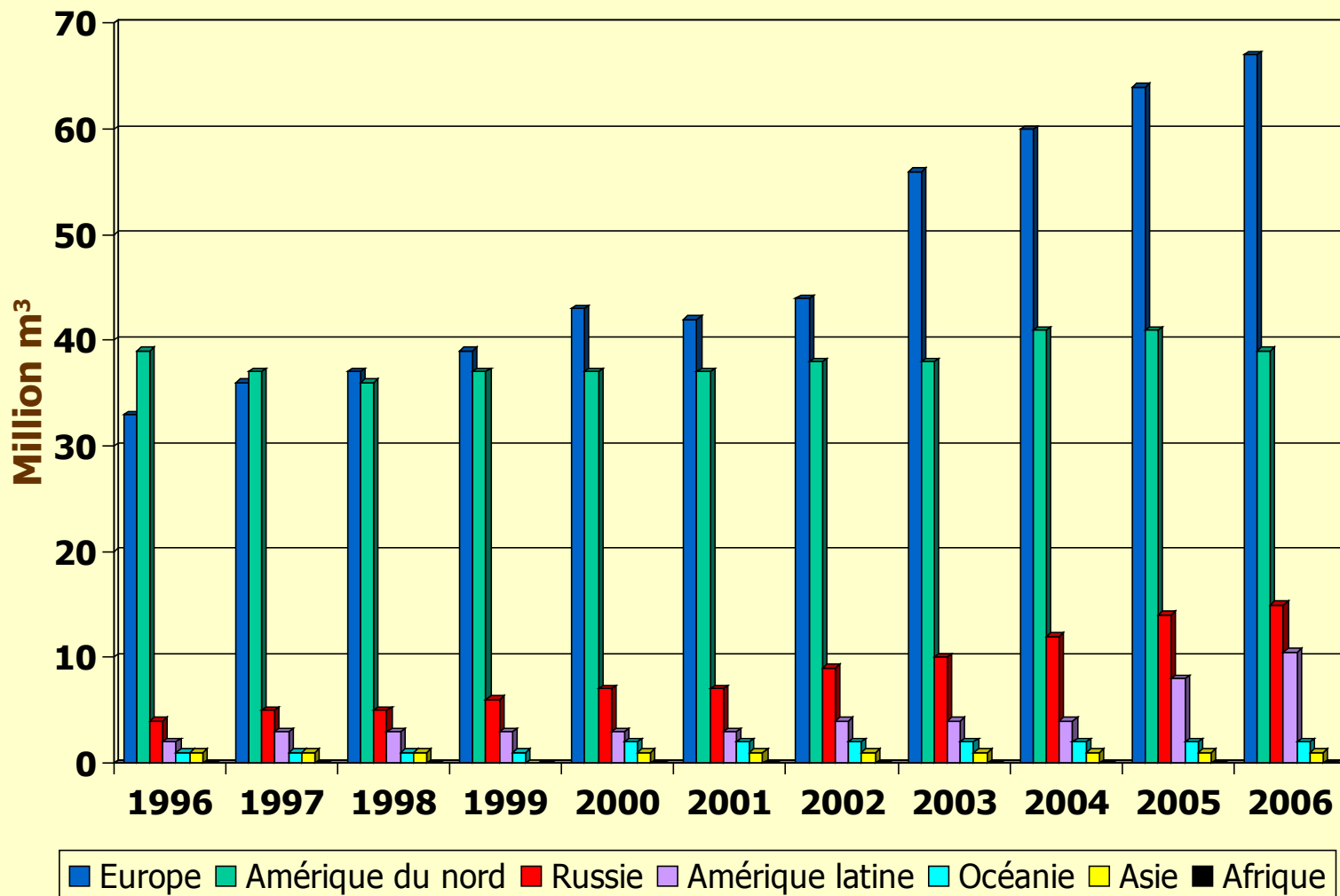


Production mondiale: Top 10

	2006	Million m3
1	États-Unis	65.5
2	Canada	57
3	Allemagne	23.2
4	Russie	19.8
5	Suède	17.8
6	Japon	12.2
7	Finlande	12.1
8	Autriche	10.3
9	Inde	9.9
10	Brésil	8.9

NB.
Numéro 12,
la France à
8 millions m3

Exportations des sciages résineux (volume)

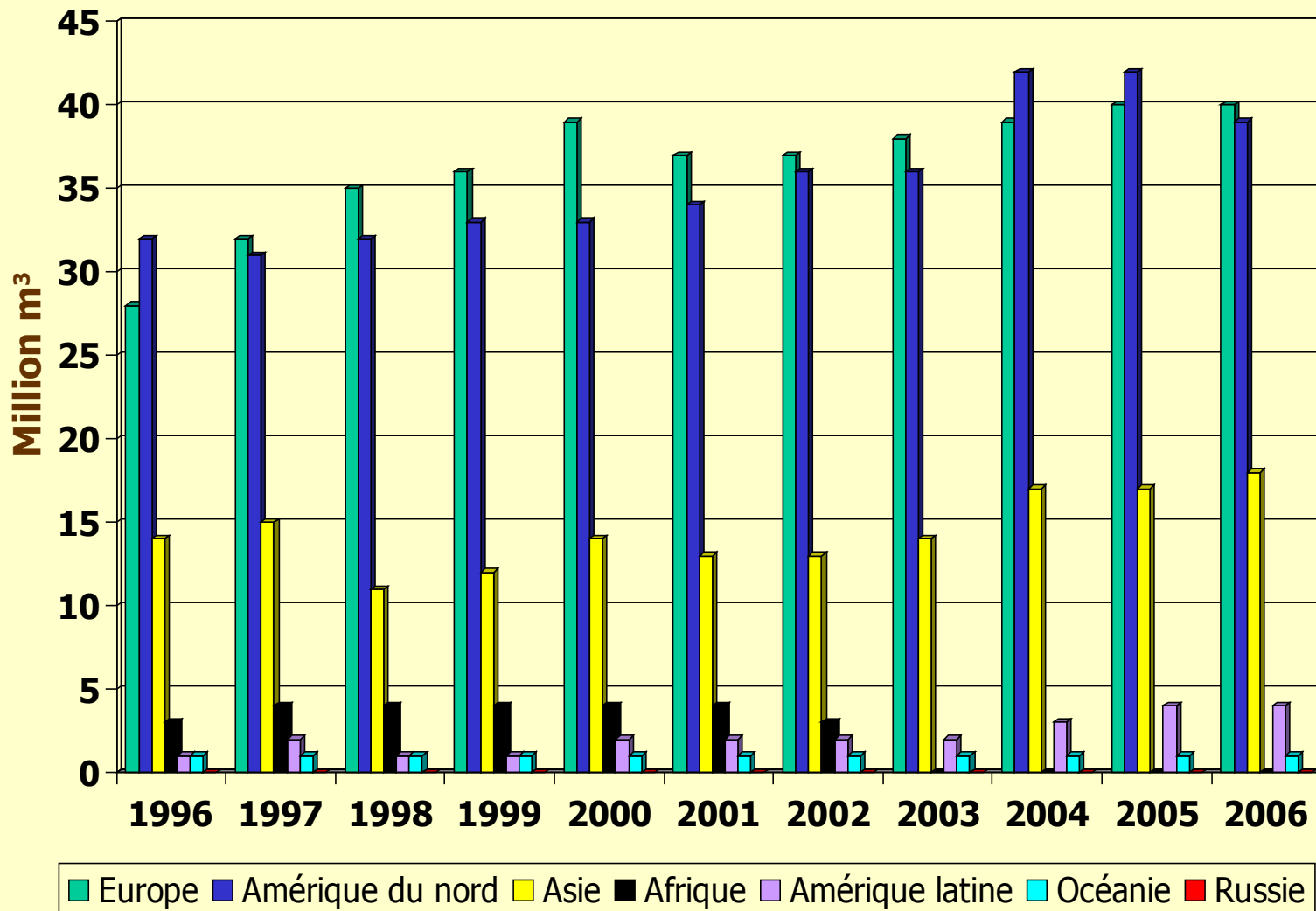


Exportations mondiales: Top 10

	2006	Million m3
1	Canada	38
2	Russie	15.4
3	Suède	13.2
4	Chili	8.4
5	Finlande	7.7
6	Allemagne	7.3
7	Autriche	6.7
8	Lettonie	2.2
9	N. Zélande	2
10	République Tchèque	1.9

NB.
Numéro 17,
la France à
1 million m3

Importations des sciages résineux (volume)

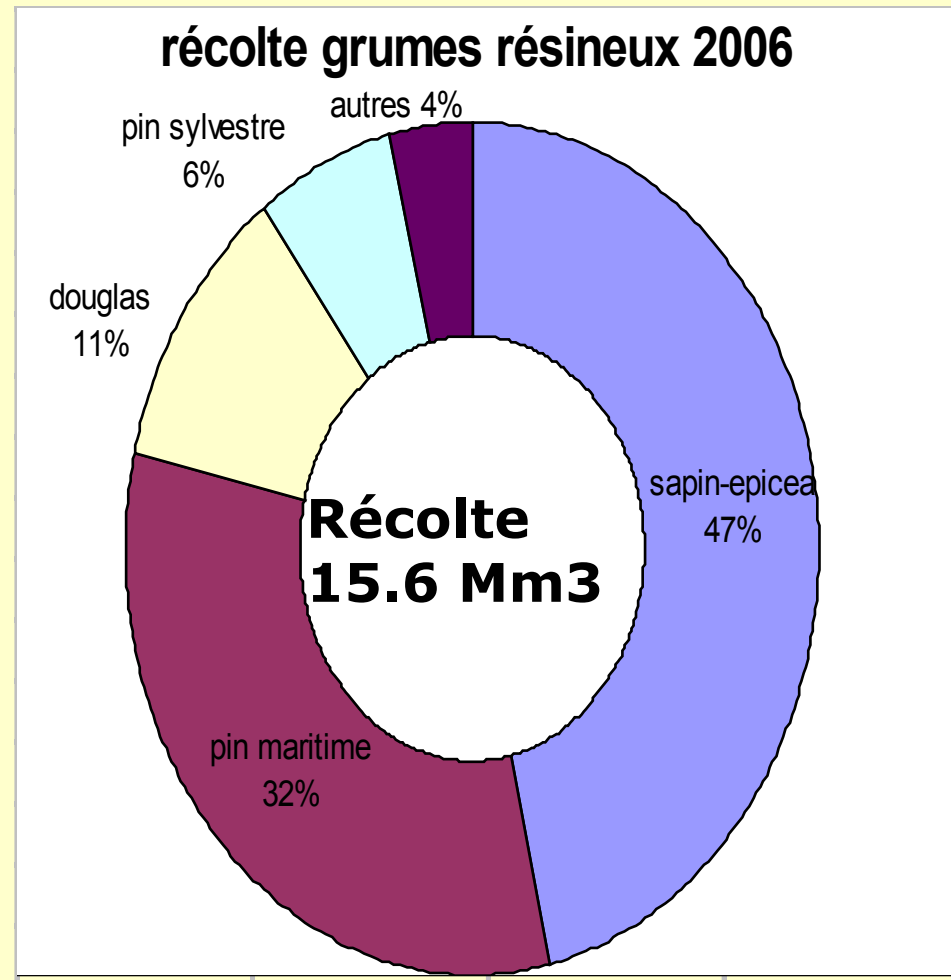


Importations mondiales: Top 10

	2006	Million m3
1	États-Unis	38.5
2	Japon	8
3	Grande Bretagne	7.2
4	Italie	6.4
5	Allemagne	4.2
6	France	3.2
7	Mexique	3
8	Pays Bas	2.5
9	Espagne	2.5
10	Chine	2.4

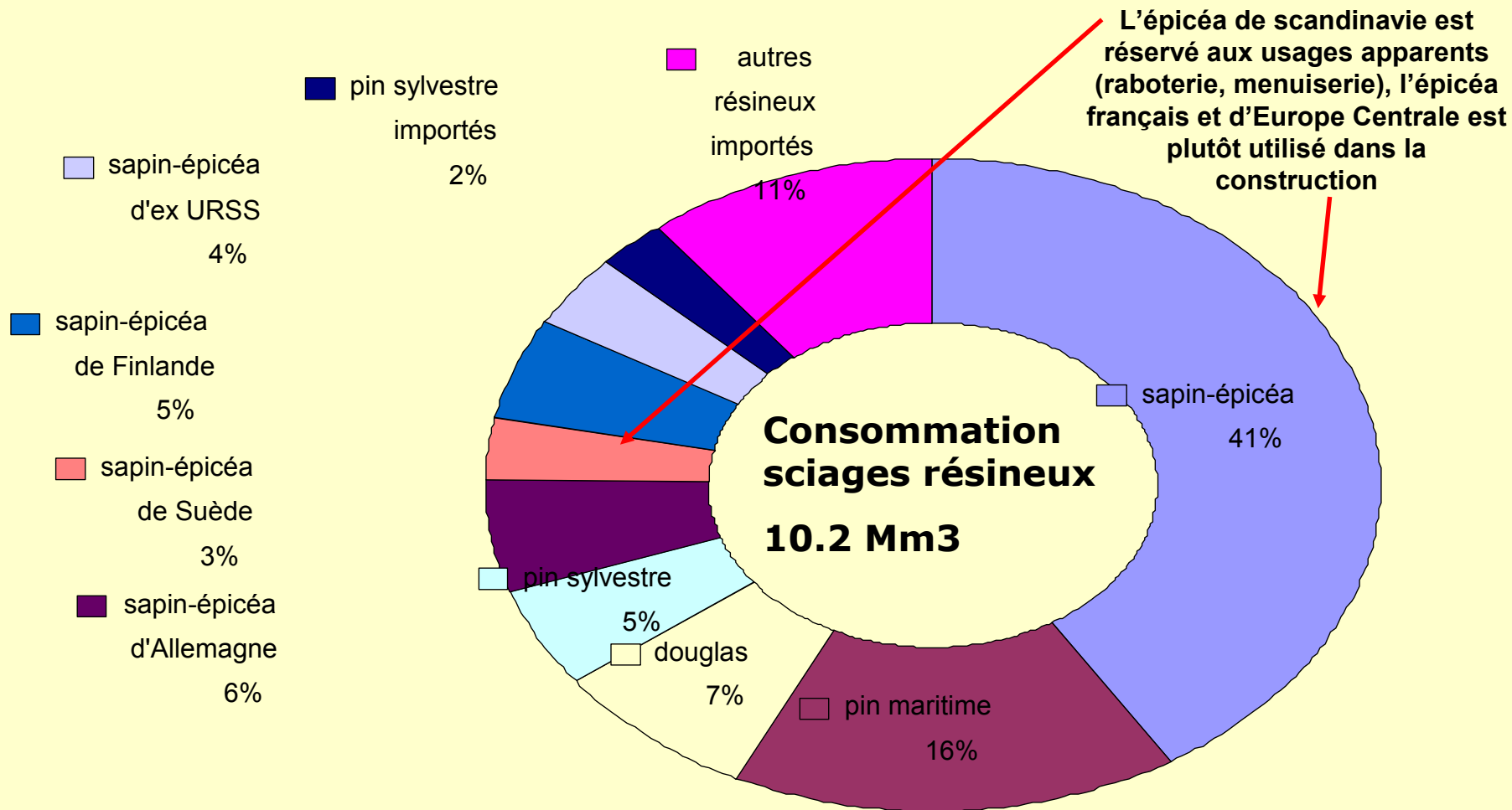
Caractéristiques de la forêt française

- Une forêt résineuse importante:
 - ❑ **4.4 millions d'ha de forêt résineuse** seul pays à cultiver autant de variétés de résineux: sapin, épicéa, douglas, pin maritime, pin sylvestre... Les forêts scandinaves, à l'inverse, sont quasiment mono-essence.
- Sous exploitée:
 - ❑ *Prélèvement annuel = 60% de l'accroissement*



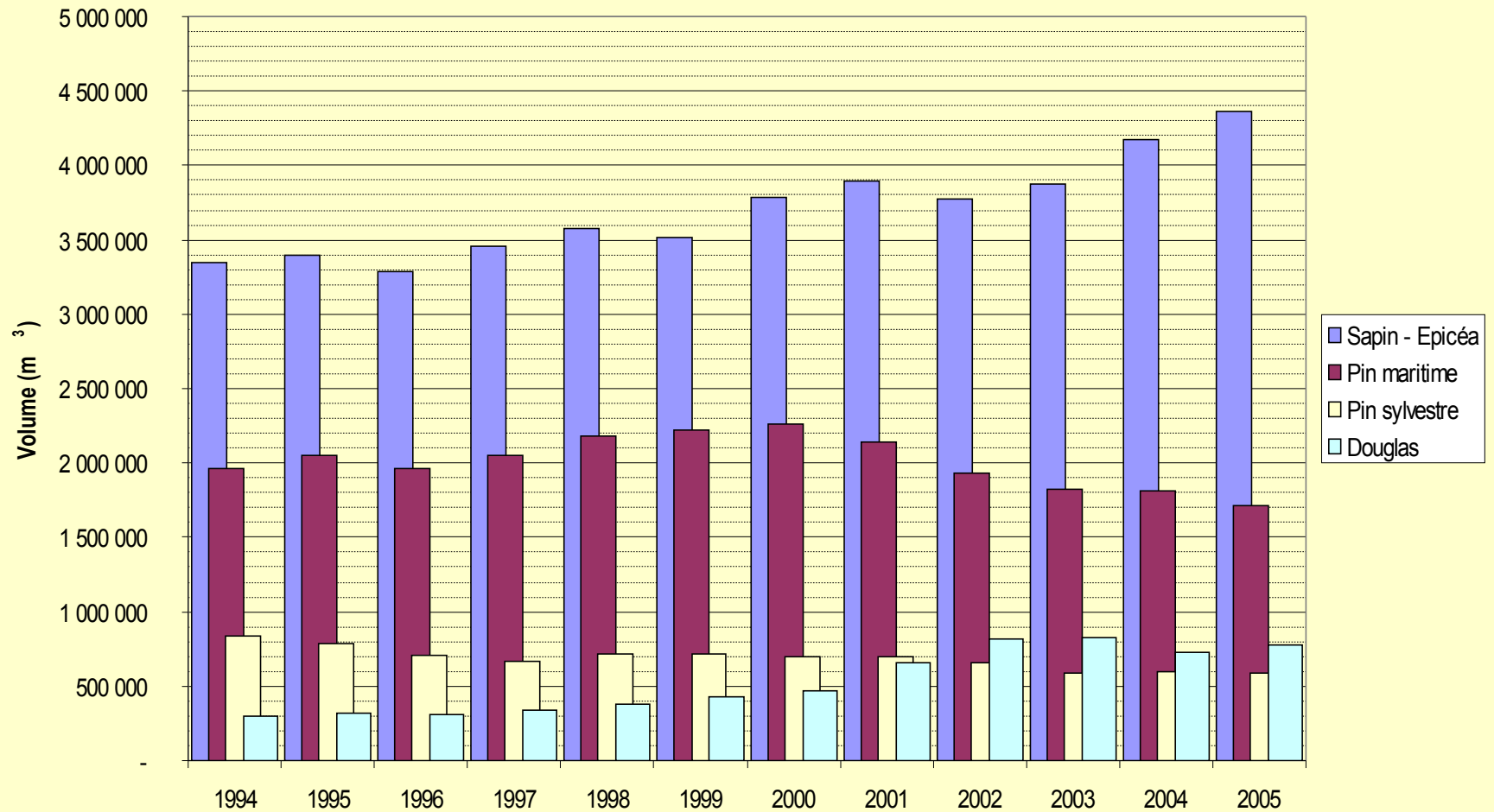
Consommation de sciages résineux en France par essence et provenance

L'Auvergne fournit 1.7 Mm3 de grumes de résineux, soit 11% de la récolte nationale. Elle produit 9 % du volume de sciage résineux français - L'épicéa est l'essence résineuse dominante sur le marché français avec près de 60 % de la consommation totale de résineux



Principales évolutions sciages résineux 1994-2005

Evolution des volumes de sciages résineux produits en France



EAB - traitement S. Drouineau

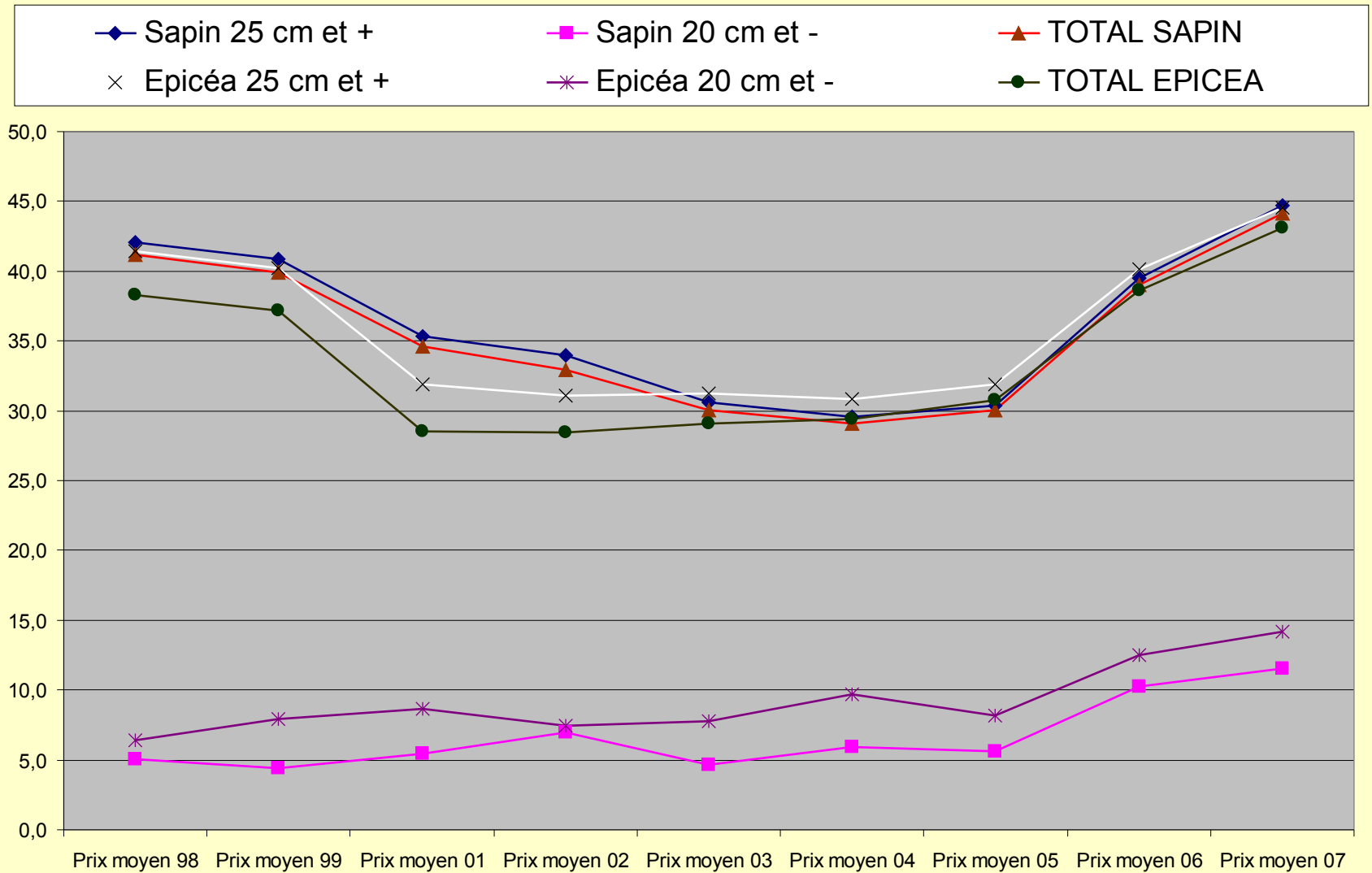
- La production de **sciages résineux augmente** régulièrement en France +15% en 15 ans mais dans des **proportions moindres que dans l'UE** (+40%).
- Les Français sont capables de produire dans de grandes longueurs et de fortes sections en résineux, ou dans des dimensions spécifiques contrairement aux productions scandinaves très standardisées.
- Le nombre de scieries a été divisé par 2 en 15 ans, la production globale stagne.
- La production de bois d'œuvre de **douglas** a doublé (1,5 M de m³) et le sciage a augmenté de 60% (775 000 m³). Les plantations d'après guerre arrivent à pleine exploitation.
- La production de bois d'œuvre de **sapin-épicéa** a augmenté de 20% (6,6 Mm³) et le sciage a augmenté de 25% (3,4 Mm³ à 4,3Mm³).
- La production de bois d'œuvre de **pin maritime** est stable mais la production de sciage recule de 17%. La production de bois d'œuvre de **pin sylvestre** recule de plus de 50% (939 000 m³) et le sciage baisse de 33% (790 000 m³ à 592 000 m³).

- Ventes d'automne 2007 : prix du bois en hausse
 - ❑ Hausse des matières premières, 115\$/baril de pétrole
 - ❑ Forte demande à l'export : Chine...
 - ❑ dynamisme de la construction qui absorbe près de la moitié des sciages français et soutient la demande en bois frais : avec 435.000 nouveaux logements commencés l'année dernière, 2007 est la plus forte année de production depuis la fin des années 1970.
 - ❑ des hausses spectaculaires pour certains résineux
 - ❑ besoins importants des scieurs et transformateurs
 - ❑ L'offre de bois stagne
- **une revalorisation très significative des prix du bois, même si celle-ci n'est que partielle sur le très long terme. Après les tempêtes de 1999, les prix du bois sont enfin repartis à la hausse depuis 3 ans.**

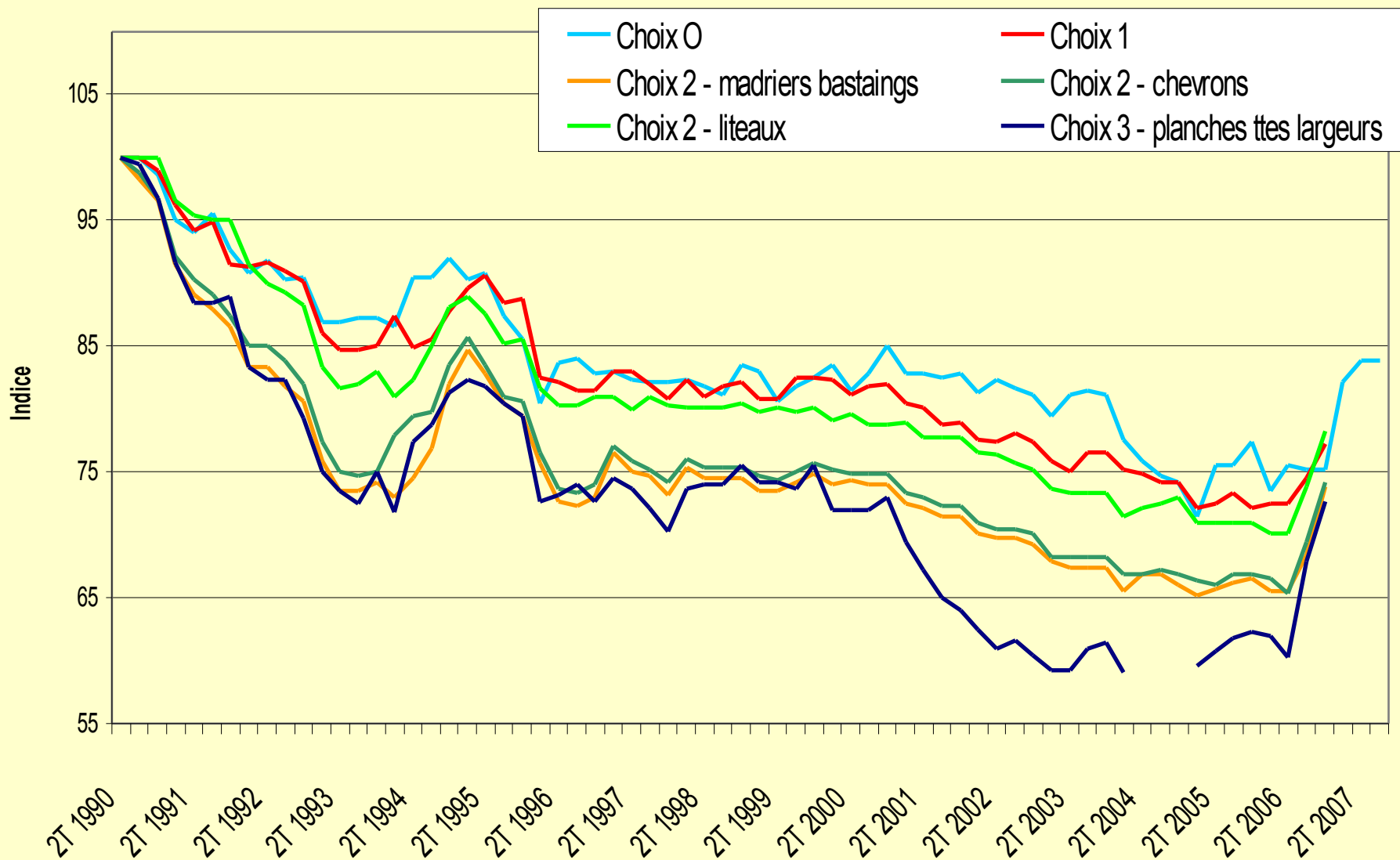
Le marché des bois résineux

- **Sapin épicéa** : plus forte demande depuis 20 ans
 - ❑ *besoins importants des grosses scieries allemandes et autrichiennes ces dernières années*
 - ❑ *En trois ans, le prix moyen du **sapin-épicéa** ONF est en **hausse de près de 50 %**.*
 - ❑ *La charpente en sapin épicéa a augmenté de 10% environ.*
- **Douglas** : France est le premier producteur après les USA
 - ❑ *demande très forte pour la construction en qualité charpente,*
 - ❑ *nouveaux débouchés prometteurs: maisons à ossatures bois ou l'aménagement extérieur en remplacement des bois exotiques,*
 - ❑ *Les prix des sciages de douglas augmentent fortement (+13,5% en sciage choix 2 sur un an).*
- **Pin maritime** : stagnation des cours et baisse du marché des sciages
- **Le pin sylvestre**, a fait l'objet d'un regain d'intérêt en 2007.

Sapin et épicéa sur pied ONF euros/m3

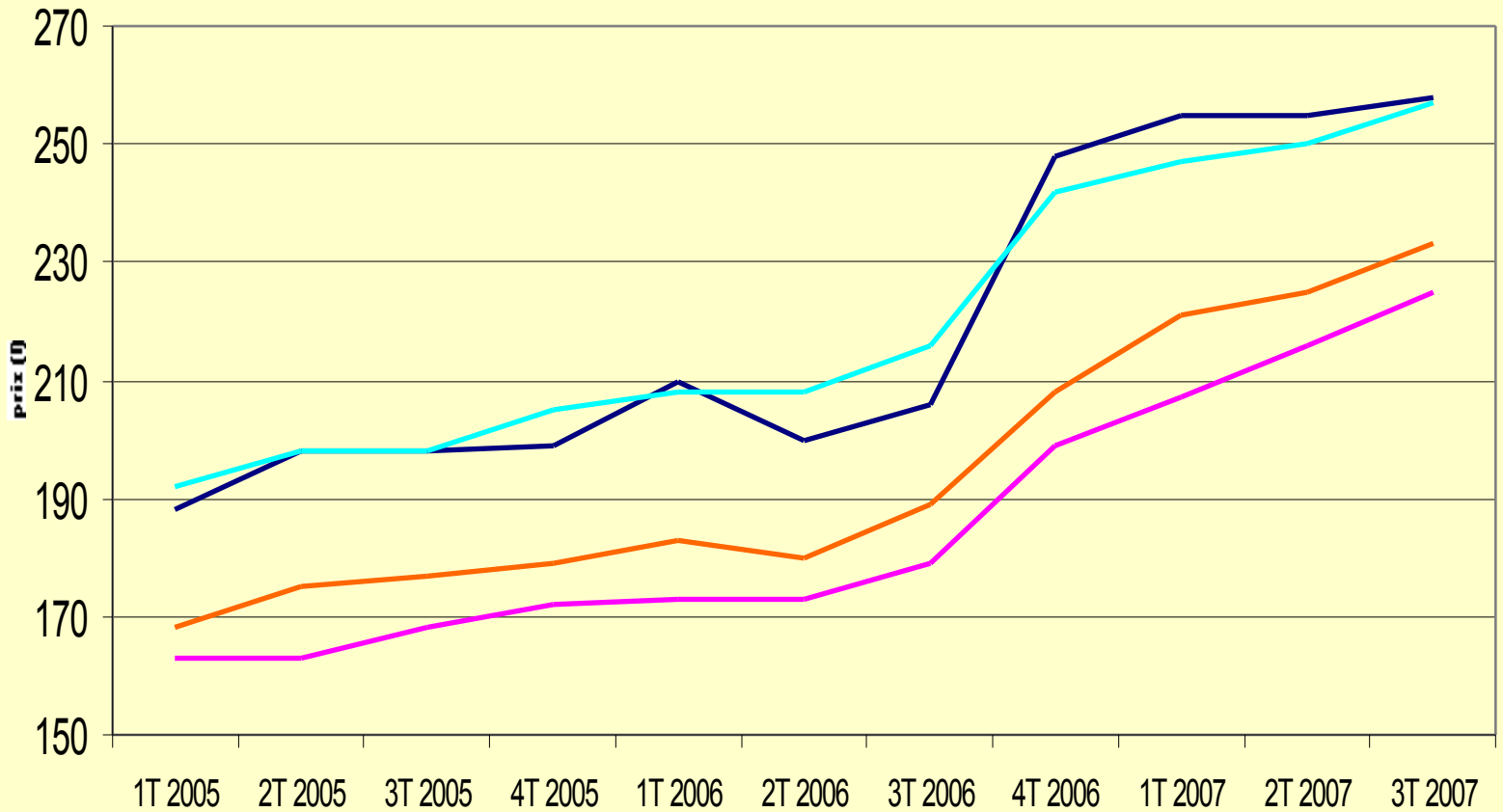


cours des sciages de Sapin Epicéa en € constants



CEEB - S. drouineau

Evolution du cours des sciages de Douglas en € courants



— Choix 1 — Choix 2 - 63X150 ou 63 X 175 — Choix 2 - 63 ou 75 X 200 à 225 — Choix 2 - 63 ou 75 X 250 à 300

Perspectives

- **Très forte demande de bois résineux dans le monde:**
 - ❑ *records historiques de la construction dans les pays du Nord (sauf EUA)*
 - ❑ *besoins des pays dits émergents : Chine et Inde*
- **Le prix moyen mondial des grumes de sciage résineuses a atteint le niveau sans précédent de 82 \$/m³ en 2006 alors qu'il fluctuait entre 53 et 78\$/m³ depuis plus de 12 ans**
 - ❑ *Baisse du dollar*
 - ❑ *Très forte demande face à une offre de grumes résineuse qui s'est contractée en 2006 et 2007*

Perspectives sur les marchés extérieurs

- LES ETATS-UNIS

- ❑ *Ralentissement économique général confirmé.*
- ❑ *Coup de frein de la construction (-30% vente logement neuf sur un an)*
- ❑ *Forte baisse du dollar*
 - **baisse des importations de sciages de résineux: -48% pour l'Europe -12% pour le Canada**
 - **Et hausse des exportations de sciages résineux +8 % (surtout RU, Canada)**

- LA RUSSIE

- ❑ *1er exportateur mondial de grumes. La Chine est de loin le premier acheteur avec 63 % de part de marché en 2007.*
- ❑ *Instauration de taxes à l'export de 15 €/m³ grume et 50 €/m³ dès 2009.*

- L'ALLEMAGNE

- ❑ *+51% de prélèvement de résineux en 10 ans (+10% en France)*
- ❑ *Exportations de sciages de résineux: des chiffres record*
 - **les acheteurs de bois russes se tournent désormais vers les résineux allemands (+21% en un an vers la France)**

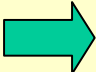
En Allemagne, + 24% en République Tchèque pour fournir un secteur du sciage en très forte expansion dans ces pays

La France sur les marchés extérieurs

- La France importe beaucoup :
 - ❑ importations bois ronds résineux : +41 % en valeur
 - ❑ Principaux acheteurs de grumes résineuses:
 - *Espagne 500 000 m3 (pin maritime essentiellement) 34%*
 - *Italie 450 000 m3 – 30%*
 - *Allemagne 250 000m3 – 15%*
 - *Belgique 100 000 m3 – 8%*
 - ❑ *3,5 M de m3 de sciages résineux, surtout du bois de charpente.*
 - ❑ *Les volumes d'import ont doublé en 15 ans tiré par la construction: **Record historique des importations de sciages résineux près de 900 millions d'euros***
 - ❑ *Importations de sciages résineux en 2007 +22%! hausse importante des importations depuis l'Allemagne et l'Autriche.*
 - ❑ *Les exportations reculent de 5 %. en baisse vers l'Espagne, la Belgique, l'Allemagne et l'Italie, nos quatre clients les plus importants. En hausse vers le Maghreb, la Suisse, le Royaume-Uni, les Pays-Bas et le Portugal*
 - ❑ *Les exportations ont pendant cette même période triplé passant de 320 000 m3 à 1 million de m3. Nous exportons plutôt du bois de coffrage ou d'emballage.*

Perspectives

- ❑ Aux EUA, le ralentissement se confirme: les ventes de logement neuf sont à leur plus bas niveau depuis 1995.
- ❑ En Asie: croissance soutenue mais l'accélération de l'inflation (au plus haut depuis 10 ans en Chine).
- ❑ En Europe, croissance molle.
- ❑ En France: bon niveau de la consommation et dynamisme de la construction

 **2008 sera sans doute une année de stabilisation voire de défense pour la filière.**

- ❑ Le marché du grand export sera très concurrentiel devant la hausse inexorable de l'euro face au dollar: 1.6\$ = 1 euro

Le bois français a des atouts!

- **+ Regain d'intérêt général pour le bois,**
 - renchérissement marqué du prix des matériaux concurrents
 - prise de conscience des problèmes environnementaux: importance de la certification et de la communication (couper du bois fait du bien à nos forêts)
- **+ Une demande mondiale soutenue**
 - ❑ Nouveaux acteurs: Chine, Inde
 - ❑ Les besoins de la construction sont très importants en France et dans le monde: la consommation de bois augmente
 - ❑ La rénovation des bâtiments est en forte croissance en Europe et en France (Grenelle: augmenter la part du bois dans le bâtiment!)
- **+ Sous exploitation chronique de la forêt française notamment privée alors que le déficit extérieur de la France en sciages résineux est très préoccupant:**
 - ❑ + 12 millions de m³ en 2012; + 20 millions de m³ en 2020
- **Offre de bois éclatée, regroupement des lots**
 - ❑ *Le prix des grumes de sciage tend à s'uniformiser en Europe et les coûts de production deviennent de plus en plus la question centrale de l'activité du sciage.*
- **Des perspectives de croissance fortes attirent des investisseurs :**
 - ❑ *La construction de maisons à ossature bois est en pleine renaissance*
 - ❑ *Efforts de recherche appliquée pour des produits nouveaux (polymères, biocarburant...)*